



# Un modelo socio-discursivo para el análisis de los informes de evaluación en el proceso de evaluación por pares y su aplicación a los procesos de revisión de tres revistas chilenas internacionales



Dr. Omar Sabaj Meruane

[omarsabaj@userena.cl](mailto:omarsabaj@userena.cl)

[www.prodicyt.org](http://www.prodicyt.org)

[www.omarsabaj.cl](http://www.omarsabaj.cl)



**Fondecyt N°1130290: La interacción socio-discursiva en la construcción colectiva del conocimiento científico: la dinámica interna del proceso de evaluación por pares.**



# El informe de arbitraje: su variación según la recomendación de publicación y la productividad de los evaluadores



Dr. Omar Sabaj Meruane

[omarsabaj@userena.cl](mailto:omarsabaj@userena.cl)

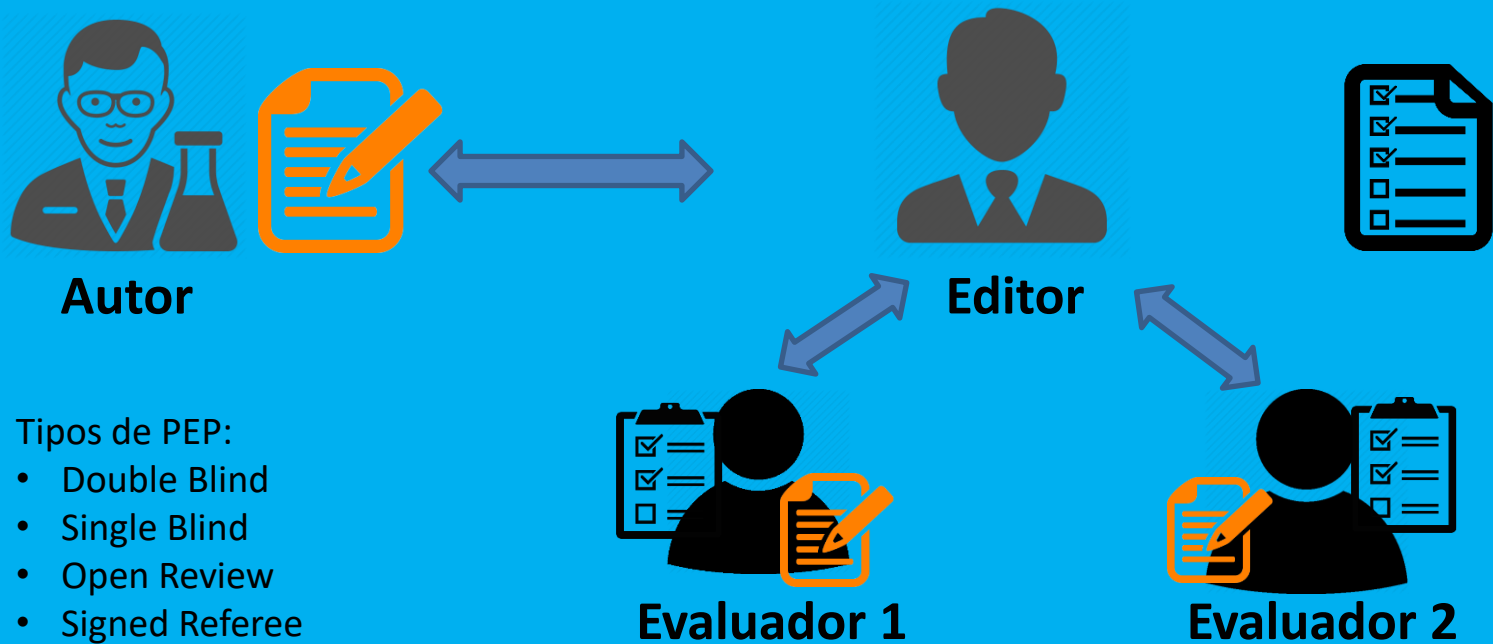
[www.prodicyt.org](http://www.prodicyt.org)

[www.omarsabaj.cl](http://www.omarsabaj.cl)



**Fondecyt N°1130290: La interacción socio-discursiva en la construcción colectiva del conocimiento científico: la dinámica interna del proceso de evaluación por pares.**

# El proceso de evaluación por pares



# El informe de arbitraje de artículos de investigación

- La construcción colectiva del conocimiento científico
- Es un texto privado y confidencial, casi imposible de investigar sin la ayuda de los editores
- Contiene comentarios y una recomendación de publicación

Gosden (2003)	Fortanet (2008)	Mungra & Weber (2010)/ Tharirian y Sadri (2013)	Bolívar (2011)
<b>Categories of referees' comments</b>	Evaluative patterns	I. Content comments, dealing with scientific data	Funciones discursivas
<b>1. Claims</b>	1. Criticism	1. Sampling errors	1. Detractiva
<b>2. Technical details</b>	2. Recommendation	2. Scientific reasoning errors of own data	2. Correctiva
<b>3. References</b>	3. Questions	3. Incorrect scientific interpretation of other authors	3. Epistémica
<b>4. Discussion</b>		4. Procedural infelicities and lack of rigor	4. Relacionante
<b>5. Format</b>		5. Statistical irregularities Technical details	
		6. Lack of association between claim and prior research	
		7. Lack of association between claim and data	
		8. Explain why data are unusual	
		9. Incomplete literature References	
		10. Terminology or definitions	
		II. Language-use comments	
		A. Lexis and syntax comments	
		1. Lack of clarity	
		2. Not well written/use of English	
		3. Verbosity	
		4. Repetitions	
		5. Typos, improper citation or suggestions for text editor	
		6. Incoherence	
		B. Discourse and rhetorical comments	
		7. Improve information flow	
		8. Up-tone or give more salience to novelty feature	
		9. Down tone or hedge	

# 4 problemas del AD de los Informes de arbitraje

1. La carencia de una definición de la unidad de análisis
2. La ausencia de procesos de validación
3. La focalización en un aspecto particular del género
4. La falta de integración de los datos discursivos con aspectos socio-relacionales

**Un modelo para el análisis  
de los informes de  
arbitraje →  
Definición de la unidad de  
análisis**

¿Qué es un comentario?

**Comentarios evaluativos**

Un juicio valorativo con polaridad positiva o negativa que se expresa por medio de una oración, una cláusula subordinada o en un sintagma no clausular

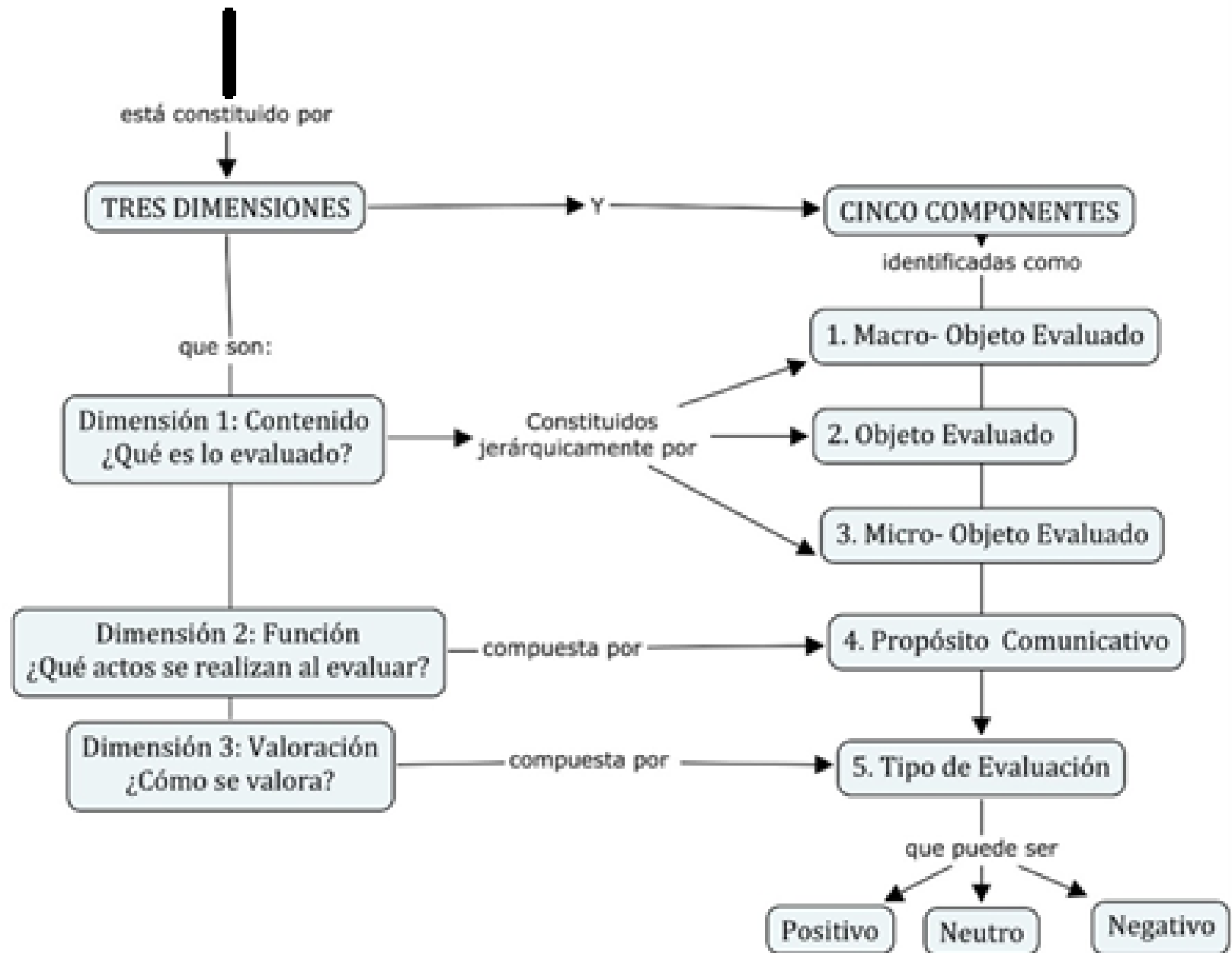
e.g. → [El trabajo es muy interesante] y [bien escrito]

**Comentarios descriptivos**

Una aserción que se expresa por medio una oración, una cláusula subordinada o en un sintagma no clausular en la que se pueden identificar secuencias descriptivas, en las cuales no existen marcas de valoración (comentario neutro).

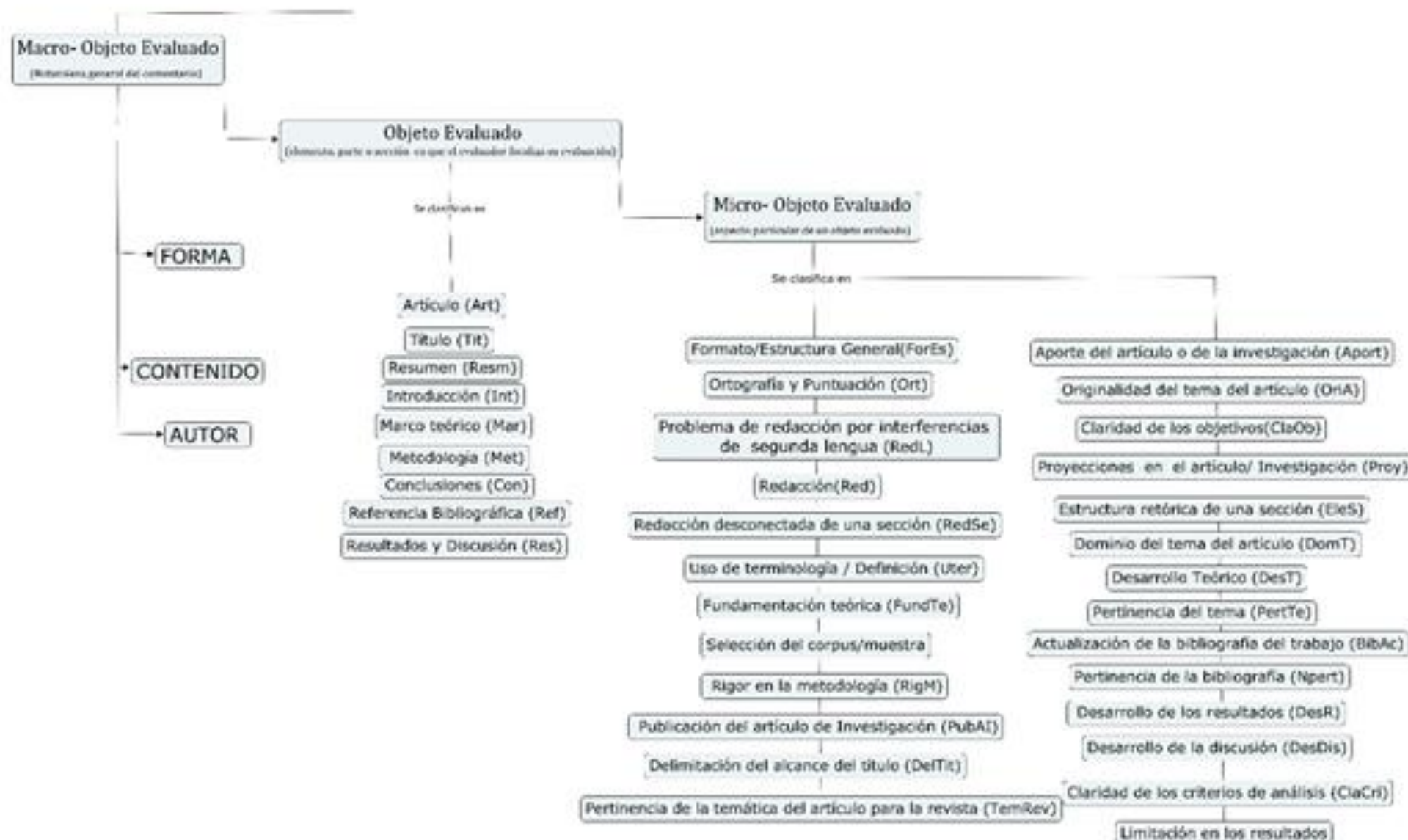
e.g. → (El trabajo tiene como objetivo analizar los titulares de la prensa)

# Un Modelo para el análisis de los informes de arbitraje

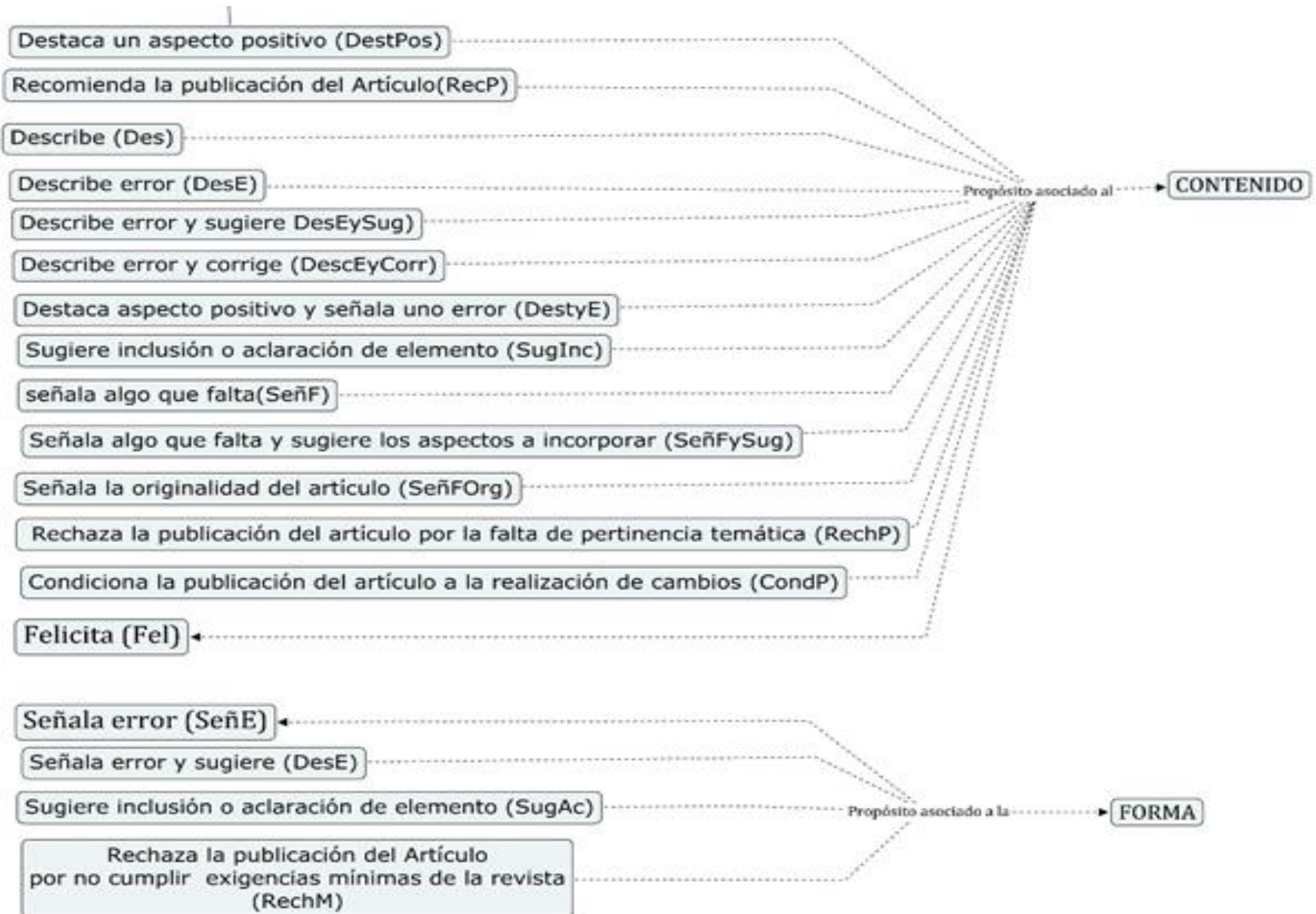




# La dimensión del contenido



# La dimensión funcional



# Fases en la construcción del modelo

**Construcción de un modelo inicial:** 65 categorías, 0,904 (ref= 0.70)

**Construcción del modelo final:** 71 categorías  
Fleiss' Kapa 0,65 (sustancial)

# Métodos

## Objetivo

Analizar la variación discursiva (objeto evaluado y propósito comunicativo) del informe de arbitraje según dos variables extralingüísticas:

1. La recomendación de evaluación y,
2. La productividad de los evaluadores

# Datos 1: Según la recomendación de publicación

Recomendación	Onomázein	Formación Universitaria	Información tecnológica
Aceptado (A)	14	--	--
Condicionado (C)	79	76	58
Rechazado (R)	25	24	42
<b>TOTALES</b>	118	100	100

8180 fragmentos textuales etiquetados

# Datos 2: según la productividad de los evaluadores

118 informes de la revista Onomázein

Tipo	Rango o número de artículos	N
Sin productividad	0	12
En formación	1-10	41
Consolidados	Más de 10	65
	Total	118

3405 fragmentos textuales etiquetados

# Cálculos diferencias

Test de K proporciones (Alfa= 5%)

Método Monte Carlo con 5000 iteraciones

El procedimiento de Marascuilo

## Resultados y discusión: objetos evaluados según la recomendación

Objeto evaluado	Acep.	Cond.	Rech.	Total	Test de K proporciones (alfa =5 %)
<b>Título</b>	3	2	1	2	<b>C y R</b>
<b>Resumen</b>	6	4	5	4	No hay diferencias
<b>Introducción</b>	1	4	3	4	<b>A y C; C y R</b>
<b>Marco teórico</b>	1	2	1	2	<b>C y R</b>
<b>Metodología</b>	1	8	15	11	<b>Hay diferencias en todas</b>
<b>Resultados</b>	4	8	8	8	No hay diferencias
<b>Conclusión</b>	5	3	3	3	No hay diferencias
<b>Referencias</b>	10	9	7	9	<b>C y R</b>
<b>Artículo</b>	68	59	56	58	<b>A y R; C y R</b>
<b>Total</b>	100	100	100	100	



## Resultados y discusión: objetos evaluados según la productividad de los evaluadores

Objeto evaluado	0	1-10	Más de 10	Total	Test de K proporciones (alfa =5 %)
<b>Título</b>	1	2	2	2	No hay diferencias
<b>Resumen</b>	4	5	4	4	No hay diferencias
<b>Introducción</b>	6	3	2	3	<b>B y C</b>
<b>Marco teórico</b>	3	3	3	3	No hay diferencias
<b>Metodología</b>	16	6	12	10	<b>A y B; B y C</b>
<b>Resultados</b>	12	4	6	6	<b>Hay diferencias en todas</b>
<b>Conclusión</b>	4	3	2	2	No hay diferencias
<b>Referencias</b>	12	7	9	9	No hay diferencias
<b>Artículo</b>	41	66	59	60	<b>Hay diferencias en todas</b>
<b>Organización interna</b>	2	2	1	2	No hay diferencias
<b>Total</b>	100	100	100	100	

## Resultados y discusión: propósitos comunicativos según la recomendación

Propósito comunicativo	Acep.	Cond.	Rech.	Total	Test de K proporciones (alfa =5 %)
Condiciona publicación	1	3	1	2	A y C; C y R
Corrige	10	10	7	9	C y R
Describe	3	12	15	13	Hay diferencias en todas
Destaca error	7	19	32	24	Hay diferencias en todas
Describe lo que falta	2	7	13	9	Hay diferencias en todas
Destaca aspecto positivo	44	11	4	8	Hay diferencias en todas
Evalúa aporte	9	2	3	3	A y C; A y R
Rechaza la publicación	0	0	2	1	A y R; C y R
Solicita acción	5	15	8	12	A y C; C y R
Sugiere acción	10	7	4	6	C y R
Sugiere acción mediante pregunta	0	4	4	4	No hay diferencias
Sugiere inclusión	6	6	4	5	A y C; A y R
Sugiere inclusión mediante pregunta	0	2	1	1	A y C; A y R
<b>Total</b>	100	100	100	100	

## Resultados y discusión: propósitos comunicativos según la productividad de los evaluadores

Propósitos comunicativos	0	1-10	Más de 10	Total	Test de K proporciones (alfa =5 %)
Condiciona publicación	2	2	1	2	No hay diferencias
Corrige	9	11	8	9	No hay diferencias
Describe	13	8	10	9	A y B
Destaca error	23	30	31	30	A y C
Describe lo que falta	10	7	7	7	No hay diferencias
Destaca aspecto positivo	2	9	8	8	A y B; A y C
Evalúa aporte	3	3	2	2	No hay diferencias
Indica lo que sobra	2	1	1	1	No hay diferencias
Solicita acción	17	12	10	11	A y C
Sugiere acción	3	7	8	7	A y B; A y C
Sugiere acción mediante pregunta	5	2	4	3	B y C
Sugiere inclusión	7	7	8	8	No hay diferencias
<b>Total</b>	100	100	100	100	

# Conclusiones

La influencia de las propiedades extralingüísticas (sociorrelacionales) en los discursos (la recomendación de publicación versus la productividad)

Restricciones del género y posibilidades discursivas

El Informe de arbitraje como una ventana para comprender la interacción que se genera cuando se produce conocimiento científico